

### Propuesta Zonificación Comuna de Angol



LEYENDA	
	Centro urbano
	Red vial
	TPO_CARPE
	ASALTO
	HORMIGON
	ANFO
	TARIMA
	Zonificación
	P.N. Nahuelbuta
	Subcomunas
	Elevación
	Rangos (metros)
	1862 - 1700
	1489 - 1862
	1170 - 1489
	890 - 1170
	458 - 890
	478 - 558
	320 - 478
	211 - 320
	0 - 211

# Pladeco de Angol



Fuente:  
SIG Región de la Araucanía  
Cartografía IDER  
Cartografía IGM

Descripción:  
**CARTA BASE**

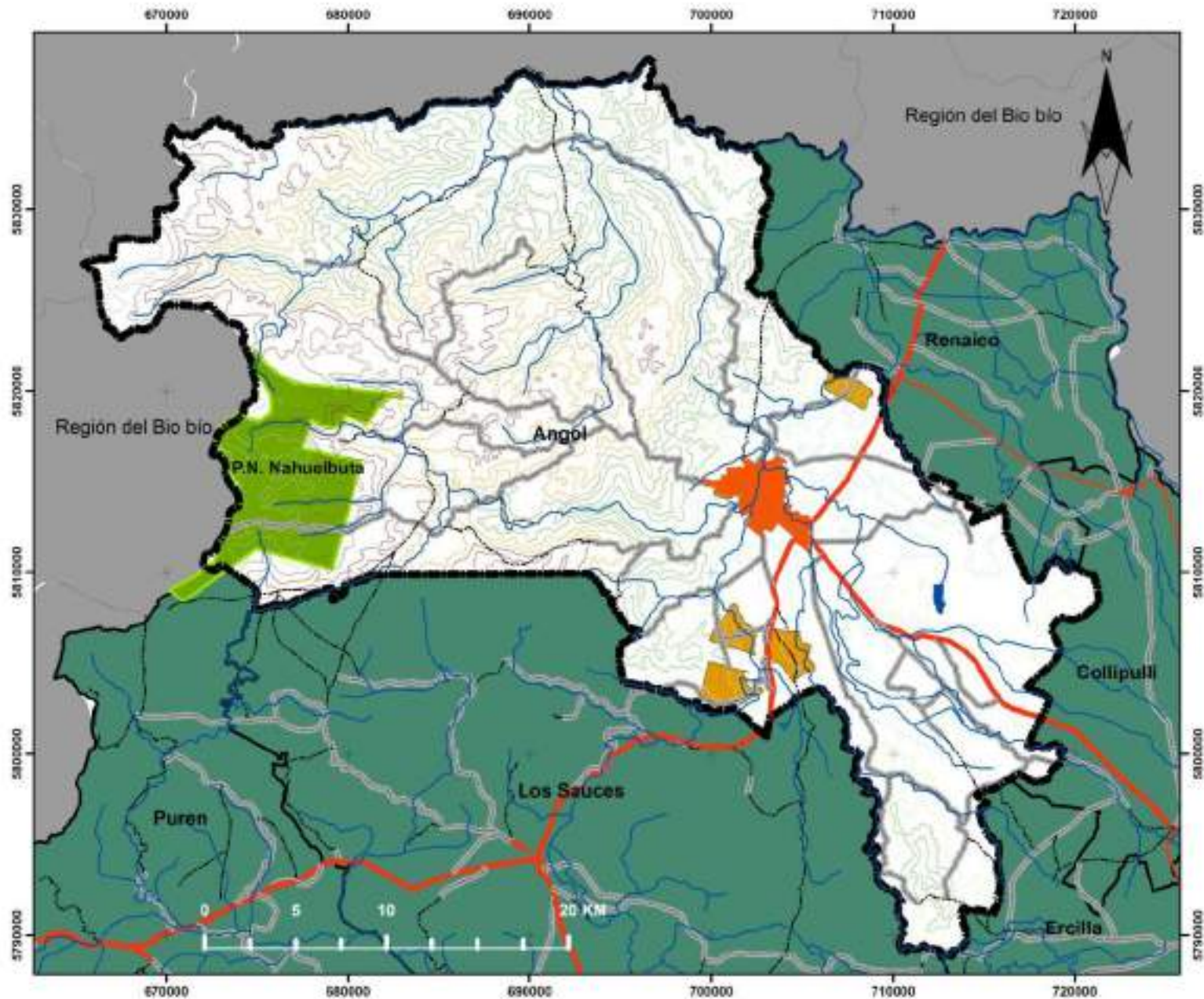
Datos Cartográficos  
Coordenadas UTM  
DATUM WGS 84  
Zona 18S

Escala:  
**1:250.000**

## LEYENDA

	Cerros de Miel
	Suelo Indígena
	P.N. Nahuelbuta
<b>Red vial</b>	
	TIPO_CARPE
	ASPALTO
	HERRIGON
	RPO
	TIERRA
	Red hídrica
	479lagos
<b>Rangos (m)</b>	
	100
	101 - 200
	201 - 400
	401 - 600
	601 - 800
	801 - 900
	901 - 1000
	1001 - 1100
	1101 - 1200
	1301 - 1500

Ubicación



# Pladeco de Angol



Fuente:  
SIG Región de la Araucanía  
Cartografía IDER  
Cartografía IGM

Descripción:  
**GEOMORFOLOGIA**

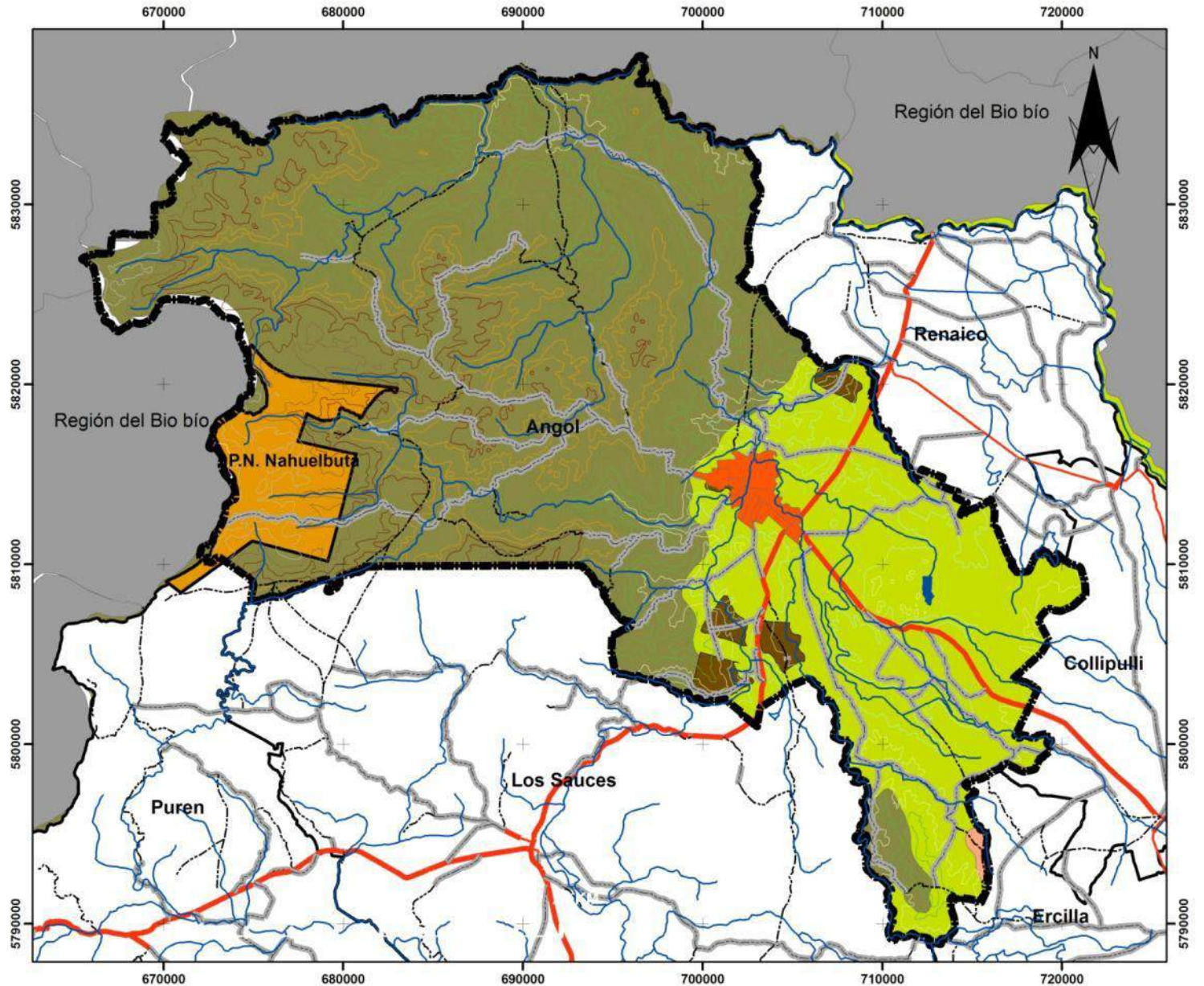
Datos Cartográficos  
Coordenadas UTM  
DATUM WGS 84  
Zona 18S

Escala:  
**1:250.000**

## LEYENDA

- Centro urbano
- P.N. Nahuelbuta
- Suelo Indígena
- Red vial**
- TIPO\_CARPE**
- ASFALTO
- HORMIGON
- RIPIO
- TIERRA
- Red hidrica
- 47Slagos
- Geomorfología**
- Unidad**
- Cerros islas
- Cordillera de la Costa
- Depresion intermedia con depositos

## Ubicación



# Pladeco de Angol



Fuente:

SiG Región de la Araucanía  
Cartografía IDER  
Cartografía IGM

Descripción:

## CUENCAS

Datos Cartográficos  
Coordenadas UTM  
DATUM WGS 84  
Zona 18S

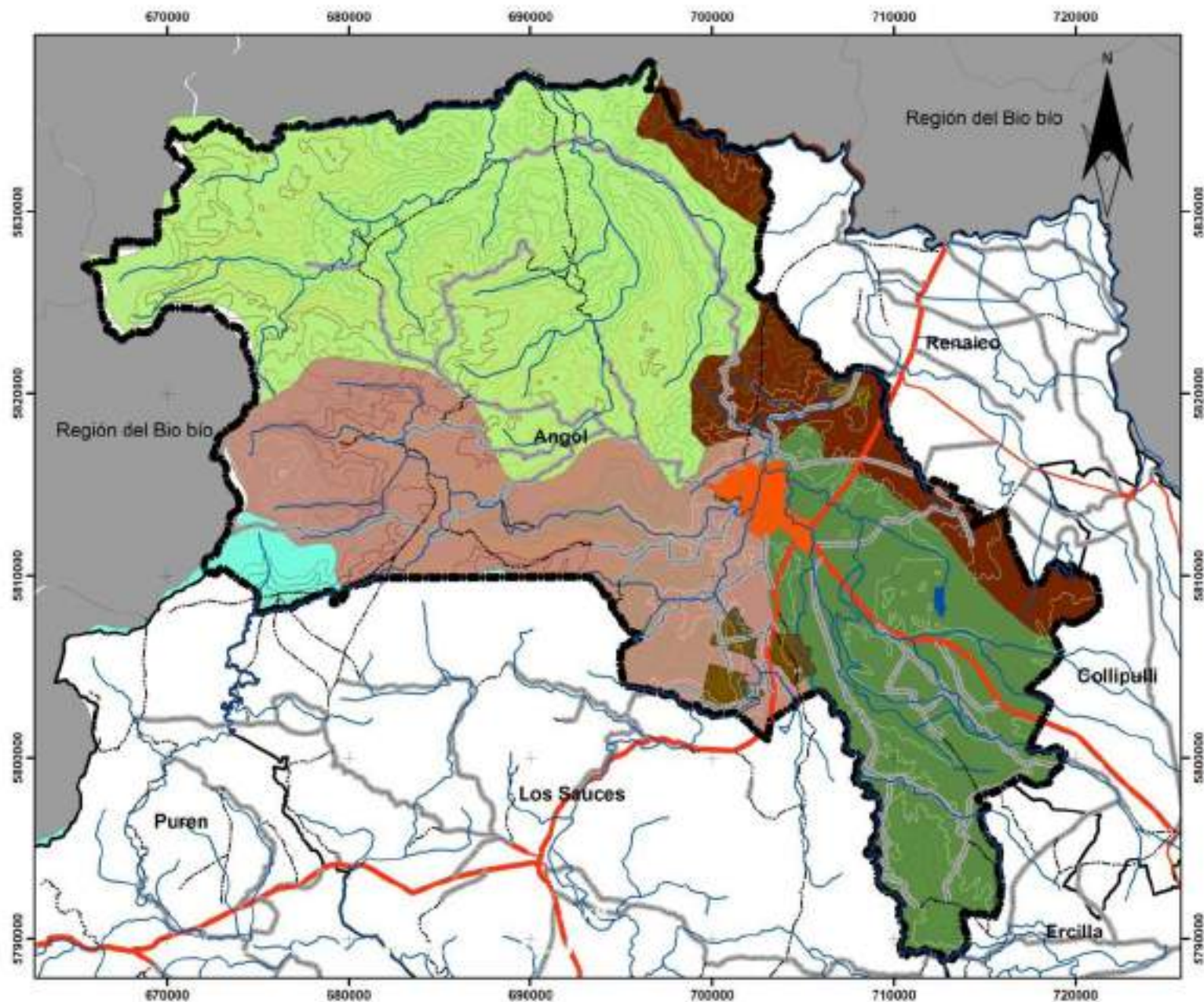
Escala:

1:250.000

### LEYENDA

- |                |                   |
|----------------|-------------------|
| Centro urbano  | Red vial          |
| Línea indígena | <b>TIPO_CARPE</b> |
| <b>CUENCAS</b> | ASFALTO           |
| <b>Nombre</b>  | HORMIGON          |
| RIO ESPERANZA  | RIPO              |
| RIO HUEQUEN    | TIERRA            |
| RIO Puren      | Red hidrogr.      |
| RIO RAULIL     | 475m/glx          |
| RIO VERGARA    |                   |

Ubicación



# Pladeco de Angol



Fuente:  
SIG Región de la Araucanía  
Cartografía IDER  
Cartografía IGM

Descripción:  
**AGROCLIMAS**

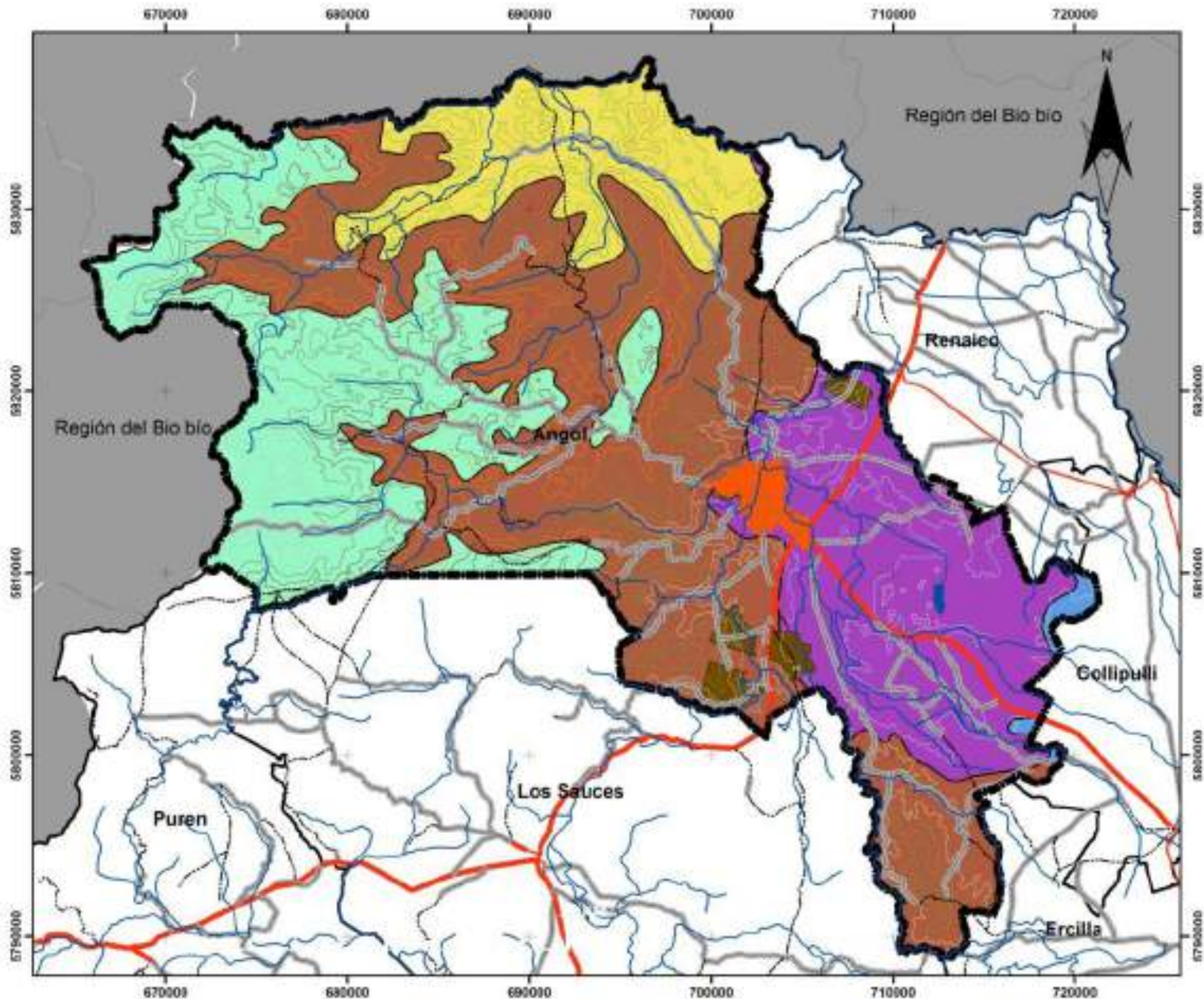
Datos Cartográficos  
Coordenadas UTM  
DATUM WGS 84  
Zona 18S

Escala:  
**1:250.000**

## LEYENDA

- Centro urbano
- Suelo indígena
- Red vial**
- TIPO\_CARRE**
- ASPHALTO
- HORMIGÓN
- RÍO
- TIERNA
- Red férrea
- Aéreo
- Distributos Agrícolas**
- Nombre**
- ALTO DE NAHUELPUTA
- ANGL - TANGÜEN
- CORDILLERA NAHUELPUTA ORIENTE
- MULLCHÉN - SANTA BARBARA
- QUIRHUE - PONFERRADA

Ubicación



# Pladeco de Angol



Fuente:

SIG Región de la Araucanía  
Cartografía IDER  
Cartografía IGM

Descripción:

## EQUIPAMIENTO

Datos Cartográficos  
Coordenadas UTM  
DATUM WGS 84  
Zona 18S

Escala:

1:250.000

### LEYENDA



475posta



475escuela



Centro urbano



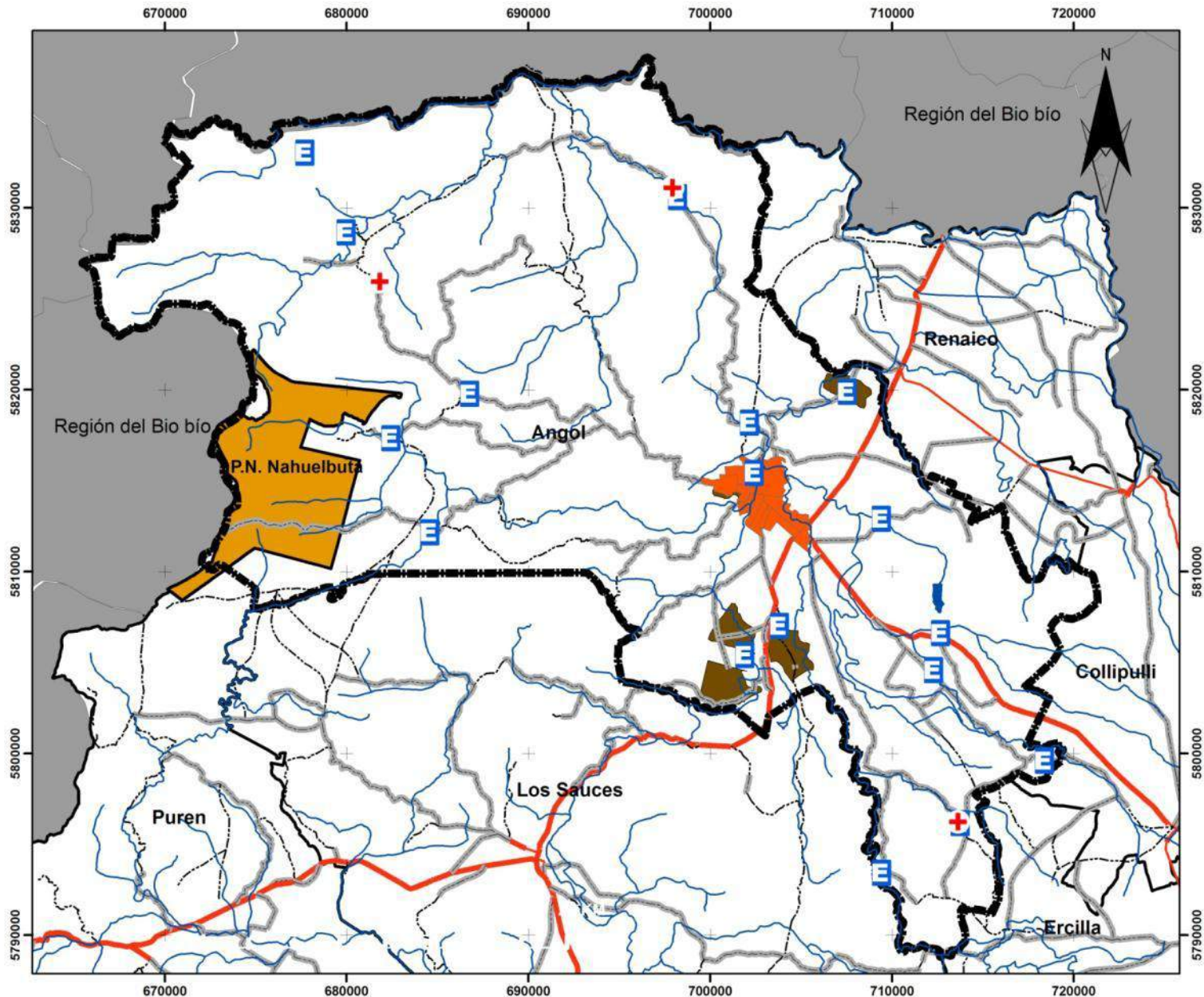
Suelo Indígena



P.N. Nahuelbuta



Ubicación



# Pladeco de Angol



Fuente:

SIG Región de la Araucanía  
Cartografía IDER  
Cartografía IGM

Descripción:

## PENDIENTES

Datos Cartográficos  
Coordenadas UTM  
DATUM WGS 84  
Zona 18S

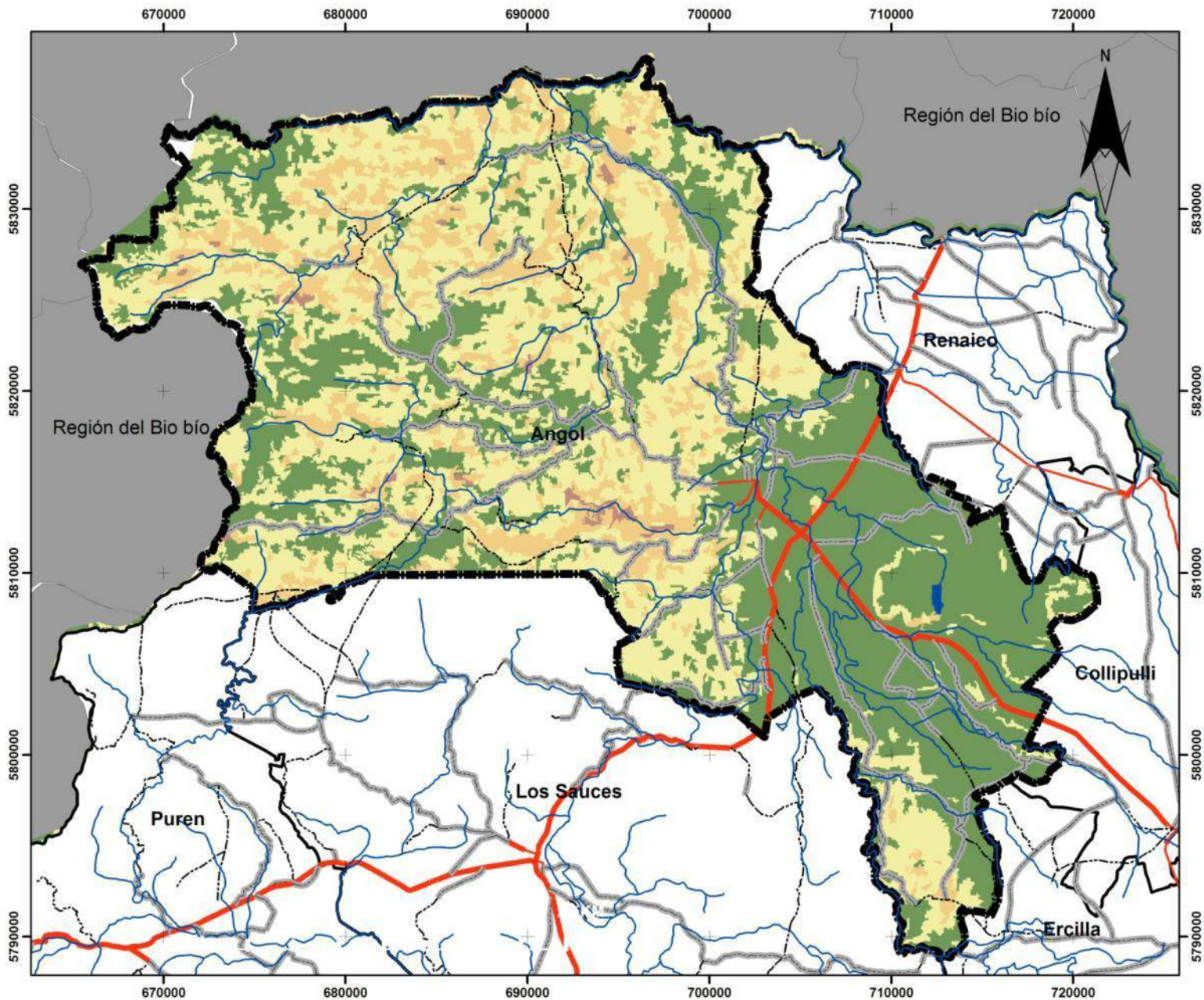
Escala:

1:250.000

### LEYENDA

	Red hidrica	<b>Pendientes</b> Rangos		0-15%
	475lagos			15-30%
<b>Red vial</b>	<b>TIPO_CARPE</b>		30-45%	
	ASFALTO		45-60%	
	HORMIGON		60-100%	
	RIPIO			
	TIERRA			

Ubicación



# Pladeco de Angol



Fuente:

SiG Región de la Araucanía  
Cartografía IDER  
Cartografía IGM

Descripción:

## DIVISION PREDIAL

Datos Cartográficos  
Coordenadas UTM  
DATUM WGS 84  
Zona 18S

Escala:

1:250.000

### LEYENDA

- Río natural
- 475lagos
- Red vial**
- TIPO\_CARPE**
- ASFALTO
- HORMIGON
- R.P.D.
- TERMINA
- Division Predial
- Rangos**
- 0 - 10
- 10.01 - 100
- 100.01 - 500
- 500.01 - 1000
- 1000.01 - 4998.11

Ubicación

